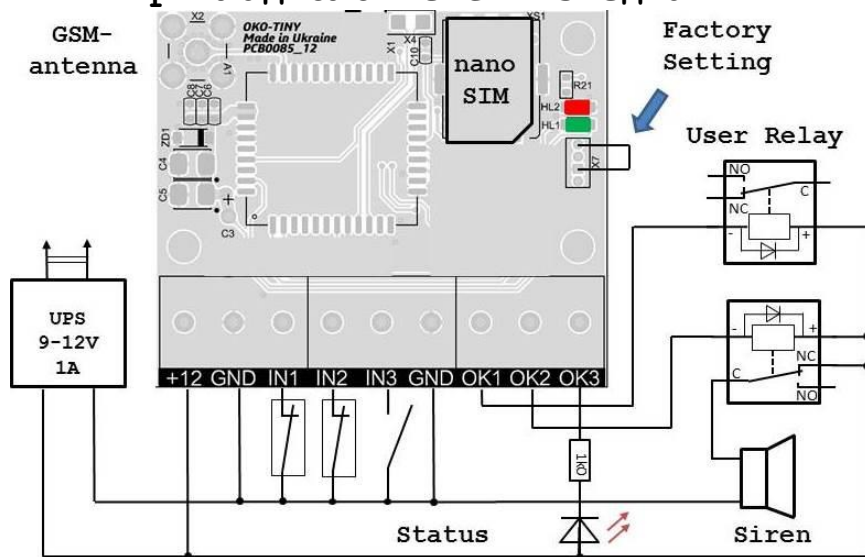


GSM-сигналізація «TINY»

*повна інструкція: [oko.ukr/ohrannaya-signalizaciya/gsm-dozvonshchiki/tiny GSM/](http://oko.ukr/ohrannaya-signalizaciya/gsm-dozvonshchiki/tiny_GSM/)

«TINY» застосовується на невеликих стаціонарних об'єктах (гараж, дача, квартира, офіс, склад, кіоск тощо) і призначений для дистанційного оповіщення, контролю та управління за допомогою мобільного телефону. До виробу необхідно під'єднати провідні датчики, тривожні контакти яких з'єднуються послідовно і підключаються на загальний тривожний вхід-1. За замовчуванням для входу-1 ввімкнена затримка тривоги на 30 секунд для можливості зняття з охорони в цей проміжок часу після порушення. Також в приладі є вхід-2 в режимі «цілодобовий» (тривога при порушенні, не залежно від стану охорони). Голосове сповіщення.

Приклад блок-схеми з'єднання



- 1) у разі застосування декількох датчиків на вході-1 (IN1) або на вході-2 (IN2) послідовно з'єднайте їх тривожні контакти
- 2) замість геркону на вхід-1 можна під'єднати тривожні контакти RELAY датчика руху, живлення взяти з клем «GND» і «+12»
- 3) поява «мінуса» на вході-3 (IN3) - це постановка в охорону, а зняття «мінуса» - зняття з охорони
- 4) сигнал внутрішнього червоного світлодіода повністю дублюється на виносному світлодіоді, який під'єднується на вихід-3 (OK3)

Підготовка SIM-карти

За допомогою мобільного телефону необхідно вимкнути запит на введення PIN-коду SIM-карти, що буде використовуватися в приладі. Видаліть з SIM-карти всі SMS. Зареєструйтеся на сайті оператора зв'язку, щоб завжди мати можливість віддалено контролювати витрати і змінювати налаштування SIM-карти (тарифний план, роумінг та ін.), наприклад, www.my.kyivstar.net

Увага! Встановлення / вилучення SIM-карти в виріб робити тільки при повністю вимкненому живленні приладу

Ввімкнення приладу

Після встановлення в прилад підготовленої SIM-карти і виконання необхідних з'єднань можна ввімкнути блок живлення в мережу 220В. Червоний світлодіод робить серію «спалахів» при старті приладу тривалістю декілька секунд. Необхідно почекати реєстрації пристрою в мережі (до 1 хвилини). Після реєстрації в мережі GSM зелений світлодіод буде робити короткий спалах приблизно кожні 3 секунди.

Мінімальне налаштування

З будь-якого мобільного телефону відправте SMS-повідомлення на номер SIM-карти приладу такого формату 123411+380671234567, де підкресленим показано приклад номера «Користувача-1» в міжнародному форматі. Цей номер телефону запишеться в комірку «Користувач-1» незалежній пам'яті виробу. Тепер з цього телефону можна керувати приладом і на нього отримувати SMS-оповіщення.

Управління за допомогою DTMF та SMS

В режимі з'єднання можна керувати за допомогою тонового набору (клавіатура телефону). Тривалість натискання на клавішу не менше 0.5с. При виконанні команди відбувається звукове підтвердження. Список DTMF команд (в дужках аналог SMS, xxxx - код приладу):
0 - вимкнути охорону (xxxx00); 1 - ввімкнути охорону (xxxx01);
2 - запит стану об'єкта (xxxx02), відповідь в SMS-повідомленні;
3 - вимкнути «Сирену» (xxxx03); 4 - ввімкнути «Сирену» на 1 хвилину
5 - вимкнути вихід-1 (xxxx05); 6 - ввімкнути вихід-1 (xxxx06)

**Див. повну інструкцію на сайті <https://oko.ukr>

Технічні характеристики

| | |
|--|------------|
| Напруга живлення, В | +10 .. +12 |
| Кількість користувачів, в т.ч. Адміністратор | 8 |
| Логічний вхід «IN1», «IN2», «IN3», шт. | 3 |
| Вихід «OK1», «OK2», «OK3» (видає мінус), шт | 3 |
| Робочий температурний діапазон приладу °C | -30...+ 80 |
| Габаритні розміри пристрою (ДхШхВ), мм | 45х40х15 |

Виробник несе відповідальність тільки в рамках гарантійних зобов'язань за роботу самого пристрою і не бере на себе відповідальність за якість його установки, монтажу, сервісу стільникового оператора, проходження радіосигналу і т.д.

Повні умови гарантії <https://oko.ukr/privacy/>

Адреса виробника:

Україна, м Київ, вул. Полковника ШUTOва, 9А

Контактний телефон: + 380-44-331-68-74

Сайт: <http://oko.ukr>

Дата продажу: _____

Назва торгуючої організації: _____

МП